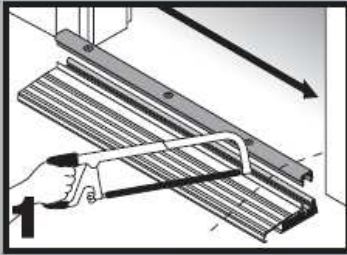


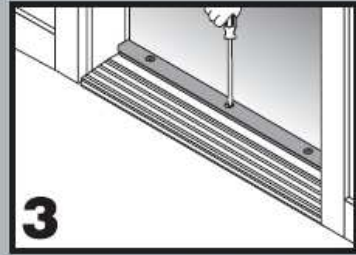
Remove old threshold and clean floor surface.



1 Measure width of doorway. Cut threshold and adjustable cap to length with a hacksaw.



2 Install threshold directly below door. Threshold should be secured with fasteners (not included) through the door jamb.



3 Adjust cap by turning screws (2 turns at a time) to achieve desired height. A door bottom is recommended for a weathertight seal.

Quite el sardinel existente y limpie la superficie del piso.

1 Mida el ancho de la entrada. Corte el sardinel y la capa ajustable al largo necesario con una segueta.

2 Instale el sardinel directamente debajo de la puerta. El sardinel deberá fijarse con los sujetadores (no incluidos) a través de la jamba de la puerta.

3 Ajuste la tapa girando los tornillos (2 vueltas a la vez) para obtener la altura deseada. Se recomienda una base para puerta para obtener un sello a prueba del clima.