

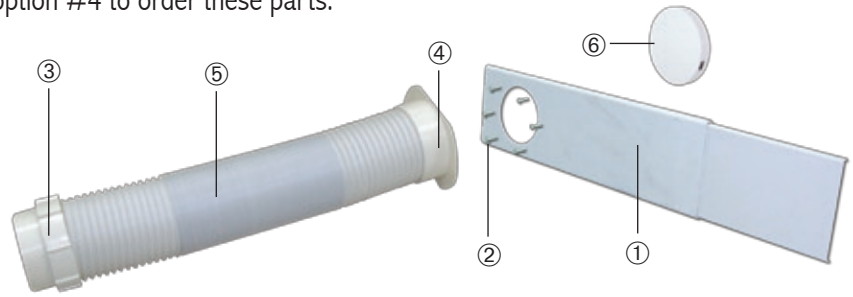
Quick Setup Instructions

- Single and Dual Hose with Twist Connector to PAC -

Unpack your New Portable Air Conditioner and let the machine stand upright for 2 hours before starting. Unpack all parts listed below. If any parts are missing do not return this product to the place of purchase. Please visit our website www.royalovereign.com and click on the "Customer Support" tab and "Make a Request" to request missing parts or call 1-800-397-1025 and press option #4 to order these parts.

Accessories Include

1. Window / Patio door slider kit	1 Set
2. Screws	6 Pieces
3. Exhaust hose connector (PAC)	1 Pieces
4. Exhaust hose connector (window)	1 Pieces
5. Exhaust hose	1 Pieces
6. Cover	1 Pieces



NOTE : Window slider kit for dual hose air conditioners will have 2 openings.

A. Exhaust Hose and Connector : Fig 1.

1. Attach the threaded nozzles of exhaust hose connector to the end of the exhaust hose by turning clockwise.
2. Repeat for other end.

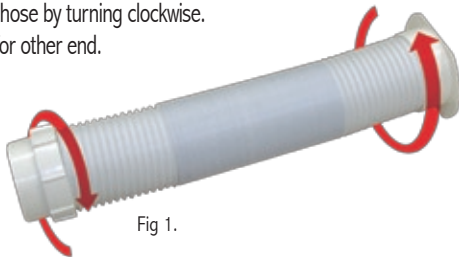


Fig 1.

NOTE : If you have a dual hose unit, repeat step for the other hose.

B. Attach Hose Fixture : Fig 2.

1. Line up the screw holes on the hose fixture to the front of the window slider kit.
2. Using the 4 screws provided, attach the hose fixture to the window panel of the slider kit.

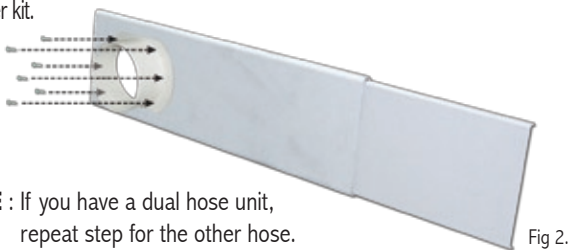


Fig 2.

NOTE : If you have a dual hose unit, repeat step for the other hose.

C. Install the Window Slider Kit : Fig 3.

1. Open the window and place the window slider kit on the inside edge of the window.
2. Adjust the window slider by adjusting it to the width of the window.
3. Close the window to secure.
4. Tighten the two screws to lock the window slider in place.

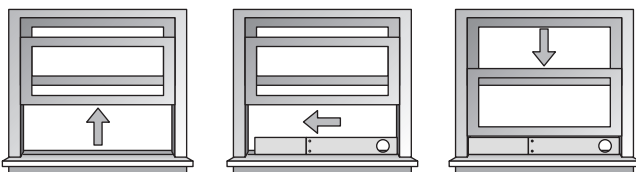


Fig 3.

D. Connecting the Exhaust Hose to the PAC : Fig 4.

1. Insert the hose connector to the air outlet on the PAC.
2. Turn it clockwise to lock it into place.



Fig 4.

NOTE : If you have a dual hose unit, repeat step for the other hose.

E. Connect the Exhaust Hose to Window Slider Kit : Fig 5.

1. Move the Portable Air Conditioner within 4 feet of the window.
2. Extend hose to desired length by pulling open.
3. Align the tabs on the hose and the window panel fixture and snap them into place.

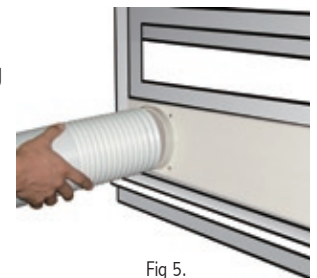


Fig 5.

NOTE : If you have a dual hose unit, repeat step for the other hose.



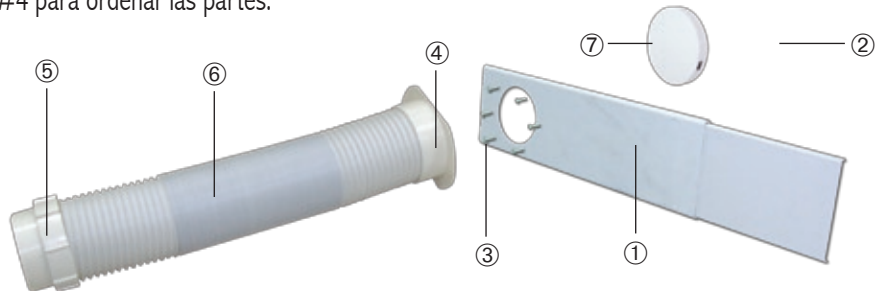
Instrucciones de Instalación Rápida

- Manguera individual o doble con conector que se torcer al AC -

Desempaque su nuevo Acondicionador de Aire Portátil y deje que la máquina descansa en posición vertical por dos horas antes de prenderla. Desempaque todas las partes que se muestran en la lista a continuación. Si faltara alguna parte, no devuelva este producto al lugar de compra. Por favor, visite nuestra página web www.royalsovereign.com y seleccione "Consumer Support" y "Make a Request" para ordenar las partes que falten, o llame al 1-800-397-1025 y presione la opción #4 para ordenar las partes.

Accesorios Incluidos

	Manguera Sola	Manguera doble
1. Juego Corredizo para Ventana	1 juego	1 juego
2. Accesorio para Manguera	1 pieza	2 pieza
3. Tornillos	4 pieza	8 pieza
4. Conector de Manguera de Escape (ventana)	1 pieza	2 pieza
5. Conector de Manguera de Escape (PAC)	1 pieza	2 pieza
6. Manguera de Escape	1 pieza	2 pieza
7. Cubierta	1 pieza	2 pieza



NOTA: El Juego Coredizo de ventana para acondicionadores de aire con manguera doble tendrán dos aberturas.

A. Manguera de Escape y Conector : Fig 1.

1. Adjuntar la parte roscada de uno de los Conectores de Manguera a uno de los extremos de la Manguera de Escape, girándolo hacia la derecha.
2. Repetir en el otro extremo.

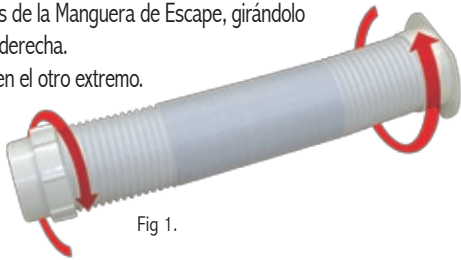


Fig 1.

NOTA : Si usted tiene una unidad con dos mangueras, repita este paso para la otra manguera.

B. Adjuntar el Accesorio para Manguera : Fig 2.

1. Alinee los orificios de los tornillos del Accesorio para Manguera con el frente del Juego Corredizo para Ventana.
2. Usando los 4 tornillos provistos, adjunte el Accesorio Para Manguera al Juego Corredizo para Ventana.



Fig 2.

NOTA : Si usted tiene una unidad con dos mangueras, repita este paso para la otra manguera.

C. Instalar el Juego Corredizo para ventana : Fig 3.

1. Abra la ventana y ponga el Juego Corredizo para Ventana dentro de la orilla de la ventana.
2. Ajuste el Juego Corredizo ajustándolo al ancho de la ventana.
3. Cierre la ventana para asegurarlo.
4. Ajuste los dos tornillos para asegurar el Juego Corredizo en su lugar.

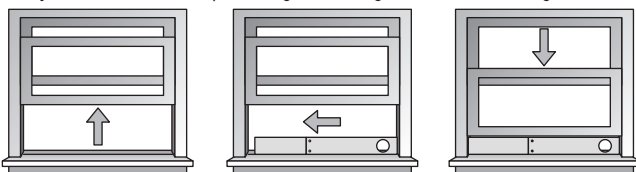


Fig 3.

D. Conectando la Manguera de Escape al Acondicionador de Aire Portátil (AAP) : Fig 4.

1. Inserte el conector de manguera en la salida de aire del AAP (Acondicionador de Aire Portátil).
2. Gírelo hacia la derecha para asegurarlo en su lugar.



Fig 4.

NOTA : Si usted tiene una unidad con dos mangueras, repita este paso para la otra manguera.

E. Conectar la Manguera de Escape al Juego Corredizo para Ventana : Fig 5.

1. Acerque el Acondicionador de Aire Portátil a 4 pies de la ventana o menos.
2. Abra la manguera y estírela hasta la longitud necesaria.
3. Alinee las uñetas de la manguera con las del panel de ventana y presione hasta que quede en su lugar. window panel fixture and snap them into place.

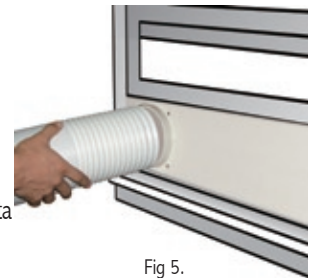


Fig 5.

NOTA : Si usted tiene una unidad con dos mangueras, repita este paso para la otra manguera.

