

**SAFE** AROUND  
**CHILDREN & PETS**



**EcoLogic**<sup>™</sup>

# Lawn & Yard Insect Killer

Concentrate<sub>2</sub>

*Insecticida concentrado para césped y jardín<sub>2</sub>*

**Kills Ants, Crickets & Other Insects  
As Listed**

- Made With Lemongrass Oil
- Use On Lawns, Landscaping, Pet & Backyard Play Areas
- Covers Up To 5,000 Sq Ft

Active Ingredient:  
Lemongrass Oil ..... 1.5%  
Other Ingredients\* ..... 98.5%  
TOTAL ..... 100.0%  
\*Water, White Mineral Oil, Wintergreen  
Oil, Polyglycerol Oleate, Xanthan Gum,  
Potassium Sorbate, Citric Acid

**Keep Out of Reach of Children**

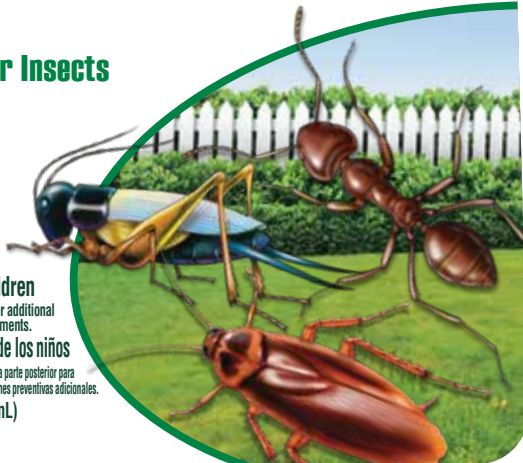
**CAUTION** See back booklet for additional  
precautionary statements.

**Manténgase fuera del alcance de los niños**

**PRECAUCIÓN** Consulte el folleto en la parte posterior para  
conocer las declaraciones preventivas adicionales.

Net Contents 32 fl oz (1 qt/946 mL)

17-15943



- Kills ants, crickets & other insects as listed
- Safe around children & pets
- Made with a naturally derived botanical oil
- Tested to ensure effectiveness

**STOP. READ ENTIRE LABEL BEFORE USE.**

## DIRECTIONS FOR USE

**Kills:** Ants, crickets, cockroaches, flies and mosquitoes.

USING THE READY SPRAY NOZZLE

1. *Shake container well before using.*
2. Connect a garden hose to the Ready Spray nozzle. Make sure the dial on the nozzle is in the "OFF" position with the safety tab in the valve notch.
3. Turn on water at faucet. Extend hose to the farthest area to be treated and work back toward the faucet so you don't come in contact with the treated area.
4. To BEGIN spraying, point nozzle toward treatment site, bend the safety tab back (located at right of dial) with your thumb and hold while turning dial clockwise until it stops. Water will automatically mix with the product.
5. Spray until wet to control insects. Walk at a steady pace while spraying, using an even sweeping motion, slightly overlapping treated areas.
6. To STOP spraying, QUICKLY turn the dial counterclockwise until it stops and the safety tab engages into the notch on the valve. Turn water off at faucet. To relieve pressure before removing nozzle from hose, bend the safety tab back and turn dial "ON" until water stops spraying.
7. To STORE unused product, make sure the dial is in the "OFF" position with the safety tab in the valve notch. Place in cool area away from heat, sunlight or open flame.

**OUTDOOR USE:** Before using product, remove debris and leaf litter from next to the foundation, cut back vegetation and branches that touch foundation, and move or rake back rocks, deep mulch or other potential pest harborage next to the foundation. Spray infested areas thoroughly. For ants, thoroughly wet hills and runways.



**Use on lawns,  
landscaping, pet and  
backyard play areas.**

**NOTICE:** To the extent consistent with applicable law, buyer assumes all responsibility for safety and use not in accordance with directions.

**100% Money-Back Guarantee...**

If, for any reason, you are not 100% satisfied, Liquid Fence Co. will refund the suggested retail price or replace this product. Liquid Fence Co. will not be liable for any damage, direct or indirect. Refund or replacement of product is our only obligation.

Liquid Fence Co. represents that this product is a minimum risk pest control product and qualifies for exemption from EPA registration under the Federal Insecticide, Fungicide and Rodenticide Act (FIFRA).

**Distributed & Guaranteed by**

**Liquid Fence Co., PO Box 4406, Bridgeton, MO 63044-0406**

17-15944

© 2015

**PROOF OF PURCHASE**

**FPO UPC**  
**6 51124 75004 5**

**PEEL HERE**  
RESEALABLE LABEL

- Mata hormigas, grillos y otros insectos indicados
- Se puede usar en los alrededores de niños y mascotas
- Fabricado con aceite botánico derivado de manera natural
- Probado para garantizar su efectividad

ALTO. LEA TODA LA ETIQUETA ANTES DE USAR.

## MODO DE EMPLEO

**Mata:** Hormigas, grillos, cucarachas, moscas y mosquitos.

CÓMO USAR LA BOQUILLA READY SPRAY

1. *Agite bien el envase antes de usar.*
2. Conecte una manguera de jardín a la boquilla Ready Spray. Asegúrese de que el selector en la boquilla esté en la posición "OFF" (apagado) con la lengüeta de seguridad en la muesca de la válvula.
3. Abra el agua del grifo. Extienda la manguera hasta la zona más alejada que se vaya a tratar y retroceda hacia el grifo de manera de no entrar en contacto con el área tratada.
4. Para COMENZAR a rociar, dirija la boquilla hacia el lugar que se va a tratar, doble hacia atrás con su pulgar la lengüeta de seguridad (ubicada a la derecha del selector) y sostenga mientras mueve el selector en el sentido de las manecillas del reloj hasta que se detenga. El agua se mezclará automáticamente con el producto.
5. Rocíe hasta mojar para controlar los insectos. Camine a ritmo regular mientras rocía con un movimiento uniforme de barrido, superponiendo ligeramente las áreas tratadas.
6. Para DETENER el rocío, gire RÁPIDAMENTE el selector en sentido contrario a las manecillas del reloj hasta que se detenga y la lengüeta de seguridad se trabe en la muesca de la válvula. Cierre el agua del grifo. Para reducir la presión antes de quitar la boquilla de la manguera, doble hacia atrás la lengüeta de seguridad y gire el selector a la posición "ON" (encendido) hasta que el agua deje de salir como rocío.
7. Para GUARDAR el producto sin usar, asegúrese de que el selector esté en la posición "OFF" (apagado) con la lengüeta de seguridad en la muesca de la válvula. Guarde en un lugar fresco, lejos del calor, la luz solar o el fuego.



**Úselo en céspedes, jardines ornamentales, áreas de juego de mascotas y patios traseros.**

**USO EN ESPACIOS EXTERIORES:** Antes de usar el producto, quite los restos y las hojas secas de la zona próxima a los cimientos, corte la vegetación y las ramas que estén en contacto con los cimientos, y mueva o rastrille las rocas, el mantillo profundo u otros posibles reservorios de insectos nocivos próximos a los cimientos. Rocíe completamente las zonas infestadas. Para las hormigas, moje completamente los hormigueros y caminos.

## STORAGE AND DISPOSAL

**Storage:** Store in a cool, dry place out of reach of children.

**Container Disposal: If empty:** Nonrefillable container. Do not reuse or refill this container. Place in trash or offer for recycling if available. **If partially filled:** Call your solid waste agency for disposal instructions. Never place unused product down any indoor or outdoor drain.

## PRECAUTIONARY STATEMENTS

Wash thoroughly with soap and water after handling.

**NOTICE: To the extent consistent with applicable law, buyer assumes all responsibility for safety and use not in accordance with directions.**

**Questions or Comments?** Call 1-800-923-3623.

## ALMACENAMIENTO Y ELIMINACIÓN

**Almacenamiento:** Guarde en un lugar fresco y seco fuera del alcance de los niños.

**Eliminación del envase: Si está vacío:** Envase no rellenable. No vuelva a usar ni a rellenar este envase. Tírelo en la basura u ofrézcalo para reciclar, si existe esa opción. **Si está parcialmente vacío:** Llame a su servicio de eliminación de desechos más cercano para obtener instrucciones de eliminación. Nunca tire el producto sin usar por ningún drenaje interno ni externo.

## DECLARACIONES PREVENTIVAS

Lávese muy bien con agua y jabón después de manipularlo.

**NOTA: Hasta el grado que sea compatible con la legislación pertinente, el comprador asume toda la responsabilidad para seguridad y uso que no estén de acuerdo con las instrucciones.**

**¿Preguntas o comentarios?** Llame al 1-800-923-3623.

---

Distributed & Guaranteed by

Liquid Fence Co., PO Box 4406, Bridgeton, MO 63044-0406 17-15944 © 2015