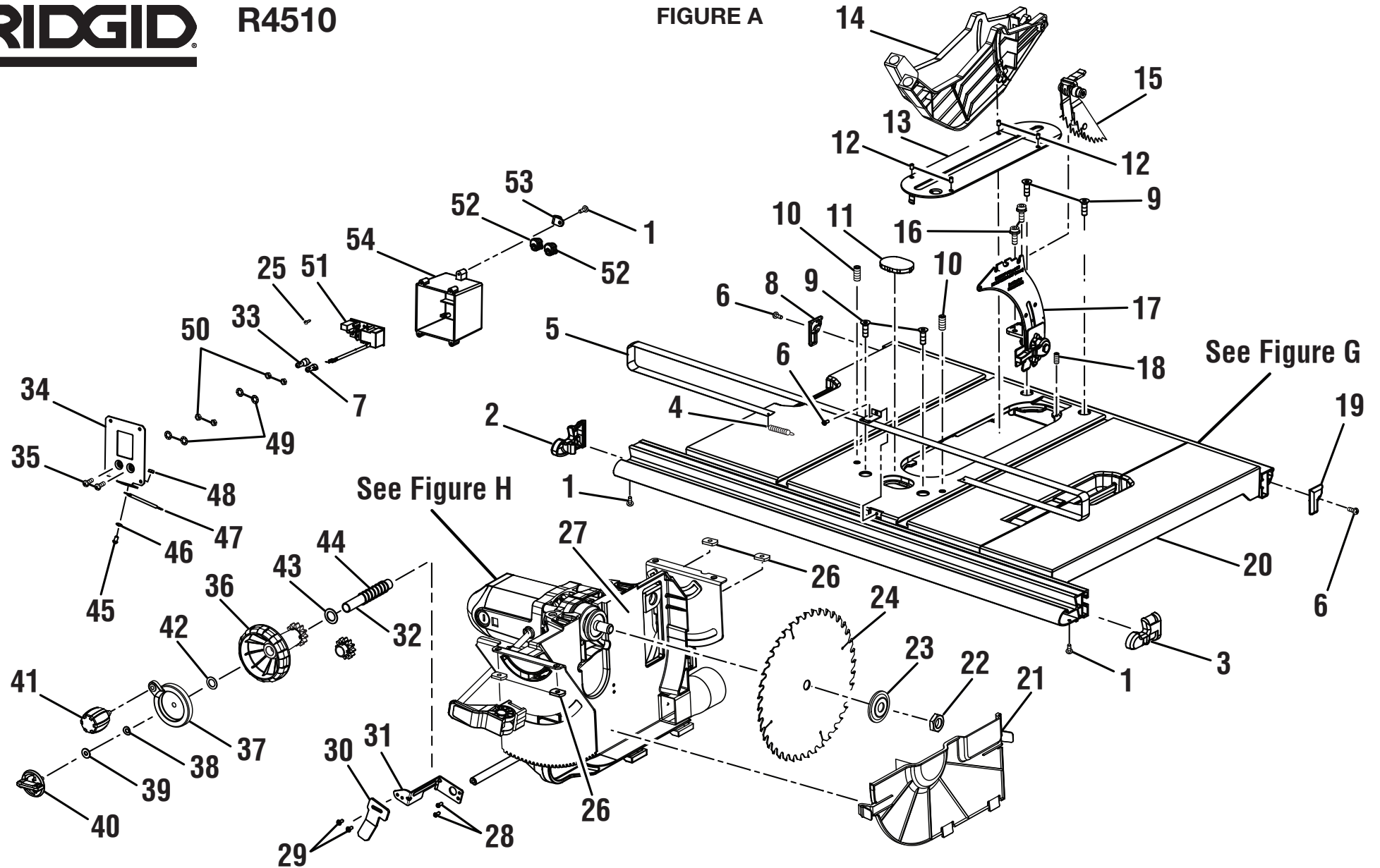


**RIDGID
R4510 TABLE SAW
REPAIR SHEET**

**RIDGID
SCIE À TABLE R4510
FEUILLE DE RÉPARATION**

**RIDGID
SIERRA DE MESA R4510
LISTAS DE PIEZAS DE REPUESTO**

FIGURE A



The model number will be found on a plate attached to the motor housing. Always mention the model number in all correspondence regarding your **TABLE SAW** or when ordering repair parts.

Le numéro de modèle se trouve sur une plaquette fixée sur le boîtier du moteur. Ne jamais oublier de mentionner le numéro de modèle dans toute correspondance concernant la **SCIE À TABLE** ou lors de la commande de pièces détachées.

El número de modelo se encuentra en una placa adherida a la caja del motor. Siempre mencione el número del modelo en toda la correspondencia relacionada con la **SIERRA DE MESA** o al pedir piezas para repararla.



R4510

PARTS LIST FOR FIGURE A

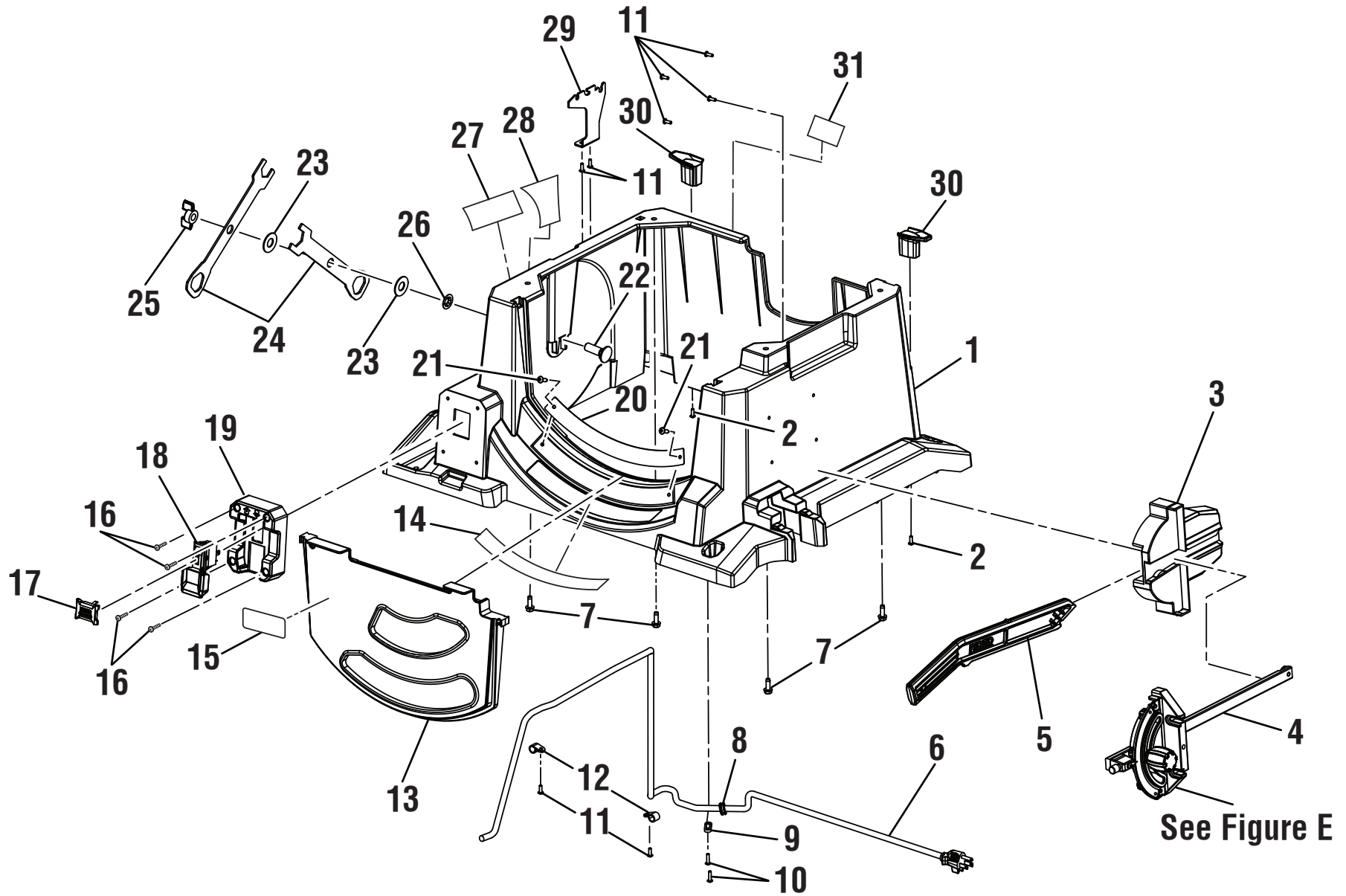
KEY NO.	PART NUMBER	DESCRIPTION	QTY.	KEY NO.	PART NUMBER	DESCRIPTION	QTY.
1	089037004006	Screw (M4 x12 mm)	3	28	089037004020	Set Screw (M4 x 10 mm)	2
2	089037004049	End Cap (Left Front)	1	29	089037004022	Set Screw (M4 x 10 mm)	2
3	089037004048	End Cap (Right Front).....	1	30	089037004021	Bevel Indicator	1
4	827872	Scale Spring	1	31	089037004019	Bevel Indicator	1
5	089037004051	Scale.....	1	32	089037004013	Handwheel Sleeve.....	1
6	089037004050	Screw (M4 x 12 mm)	3	33	089037004203	Wire Nut.....	1
7	089037004204	Wire Nut.....	1	34	089037004029	Switch Cover	1
8	827645	End Cap (Left Front)	1	35	089037004030	Screw (M4 x 10 mm)	2
9	089037004009	Screw	4	36	089037004702	Bevel Handwheel Assembly	1
10	089037004046	Set Screw (M8 x 18 mm).....	2	37	830391	Elevation Handle Assembly.....	1
11	089037004047	Ind-I-Cut™	1	38	37937	Wavy Washer.....	1
12	089037004209	Screw (M5 x 8 mm)	4	39	089037004016	Washer (D6.35 x D16 x 1t).....	1
13	089037004703	Throat Plate Assembly (Inc. Key No. 12).....	1	40	089037004017	Handwheel Knob (M6).....	1
14	089037004706	Blade Guard Assembly.....	1	41	089037004018	Handwheel	1
15	089037004707	Anti-Kickback Pawl Assembly.....	1	42	805561-4	Washer (D0.505 x D13/16 x 1/32t)	1
16	089037004052	Bolt (M6 x 16 mm, Hex Soc. Hd.).....	2	43	089037004014	Washer (D16.1 x D25.3 x 0.8t).....	1
17	089037004708	Riving Knife Assembly.....	1	44	830386	Handwheel Spring.....	1
18	089037004045	Set Screw (M5 x 12 mm)	1	45	089037004206	Screw (M5 x 8 mm)	1
19	827470	End Cap (Right Rear).....	1	46	138164	Lock Washer (M5).....	1
20	089037004700	Table Assembly (See Figure H).....	1	47	089037004032	Ground Wire (14AWG x 200 mm)	1
21	089037004044	Blade Cover.....	1	48	089037004033	Hex Nut (M5)	1
22	6362	Blade Nut.....	1	49	089037004205	Lock Washer (D4.3 x D8.5 x 0.45t).....	4
23	089037004043	Outer Blade Washer	1	50	089037004031	Hex Nut (M4)	4
24	089037004001	Blade (10 in. x 5/8 in. x 40 teeth).....	1	51	089037004024	Circuit Board Assembly (Soft Start).....	1
25	089037004202	Screw (M3 x 8 mm)	1	52	089037004025	Strain Relief	2
26	089037004010	Square Nut (M8)	4	53	089037004036	Cable Clamp.....	1
27	089037004701	Motor Bracket Assembly.....	1	54	089037004023	Switch Box	1

LISTE DE PIÈCES POUR FIGURE A

PIÈCE	RÉF.	DESCRIPTION	QTÉ	PIÈCE	RÉF.	DESCRIPTION	QTE
1	089037004006	Vis (M4 x12 mm).....	3	28	089037004020	Vis d'arrêt (M4 x 10 mm)	2
2	089037004049	Capuchon d'extrémité (gauche avant)	1	29	089037004022	Vis d'arrêt (M4 x 10 mm)	2
3	089037004048	Capuchon d'extrémité (droit avant).....	1	30	089037004021	Indicateur de biseau	1
4	827872	Ressort d'échelle.....	1	31	089037004019	Indicateur de biseau	1
5	089037004051	Échelle.....	1	32	089037004013	Manchon de volant de réglage.....	1
6	089037004050	Vis (M4 x 12 mm).....	3	33	089037004203	Écrou de fil	1
7	089037004204	Écrou de fil	1	34	089037004029	Couvercle d'interrupteur.....	1
8	827645	Capuchon d'extrémité (gauche avant)	1	35	089037004030	Vis (M4 x 10 mm).....	2
9	089037004009	Vis.....	4	36	089037004702	Ensemble de manette de réglage de biseau.....	1
10	089037004046	Vis d'arrêt (M8 x 18 mm)	2	37	830391	Assemblage de manette de élévation	1
11	089037004047	Ind-I-Cut™	1	38	37937	Rondelle ondulée.....	1
12	089037004209	Vis (M5 x 8 mm).....	4	39	089037004016	Rondelle (D6.35 x D16 x 1t).....	1
13	089037004703	Ensemble de plaque à gorge (Incl. pièce réf. 12).....	1	40	089037004017	Bouton de volant (M6).....	1
14	089037004706	Ensemble de protège-lame	1	41	089037004018	Volant.....	1
15	089037004707	Ensemble de griffes antirebond	1	42	805561-4	Rondelle (D0.505 x D13/16 x 1/32t)	1
16	089037004052	Boulon (M6 x 16 mm, à tête creuse hexagonale).....	2	43	089037004014	Rondelle (D16.1 x D25.3 x 0.8t).....	1
17	089037004708	Ensemble de couteau diviseur	1	44	830386	Ressort de volant	1
18	089037004045	Vis d'arrêt (M5 x 12 mm)	1	45	089037004206	Vis (M5 x 8 mm).....	1
19	827470	Capuchon d'extrémité (arrière droit)	1	46	138164	Rondelle frein (M5)	1
20	089037004700	Ensemble de table (Voir la figure H)	1	47	089037004032	Fil de terre (14AWG x 200 mm)	1
21	089037004044	Fourreau de lame	1	48	089037004033	Écrou hexagonal (M5).....	1
22	6362	Écrou de lame	1	49	089037004205	Rondelle frein (D4.3 x D8.5 x 0.45t).....	4
23	089037004043	Rondelle de lame extérieure.....	1	50	089037004031	Écrou hexagonal (M4).....	4
24	089037004001	Lame (10 po x 5/8 po x 40 dents)	1	51	089037004024	Ensemble de carte de circuit imprimé (Pince douce).....	1
25	089037004202	Vis (M3 x 8 mm).....	1	52	089037004025	Protecteur de tension.....	2
26	089037004010	Écrou carrée (M8).....	4	53	089037004036	Serre-câble.....	1
27	089037004701	Ensemble de support moteur.....	1	54	089037004023	Boîtier de comutateur.....	1

LISTA DE PIEZAS DE LA FIGURA A

REF.	N/P	DESCRIPCIÓN	CANT.	REF.	N/P	DESCRIPCIÓN	CANT.
1	089037004006	Tornillo (M4 x12 mm).....	3	28	089037004020	Tornillo de fijación (M4 x 10 mm).....	2
2	089037004049	Tapa del extremo (izquierdo delantero).....	1	29	089037004022	Tornillo de fijación (M4 x 10 mm).....	2
3	089037004048	Tapa del extremo (derecho delantero).....	1	30	089037004021	Indicador de bisel.....	1
4	827872	Resorte de escala.....	1	31	089037004019	Indicador de bisel.....	1
5	089037004051	Escala.....	1	32	089037004013	Manguito del volante.....	1
6	089037004050	Tornillo (M4 x 12 mm).....	3	33	089037004203	Tuerca de alambre.....	1
7	089037004204	Tuerca de alambre.....	1	34	089037004029	Cubierta del interruptor.....	1
8	827645	Tapa del extremo (izquierdo delantero).....	1	35	089037004030	Tornillo (M4 x 10 mm).....	2
9	089037004009	Tornillo.....	4	36	089037004702	Conjunto de la manija de bisel.....	1
10	089037004046	Tornillo de fijación (M8 x 18 mm).....	2	37	830391	Conjunto de la manija elevación.....	1
11	089037004047	Ind-I-Cut™.....	1	38	37937	Arandela ondulada.....	1
12	089037004209	Tornillo (M5 x 8 mm).....	4	39	089037004016	Arandela (D6.35 x D16 x 1t).....	1
13	089037004703	Conjunto de la placa de la garganta (Incl. pza. núm. ref. 12).....	1	40	089037004017	Perilla del volante (M6).....	1
14	089037004706	Conjunto de protección de la hoja.....	1	41	089037004018	Volante.....	1
15	089037004707	Conjunto de trinquetes anticontragolpe.....	1	42	805561-4	Arandela (D0.505 x D13/16 x 1/32t).....	1
16	089037004052	Perno (M6 x 16 mm, cab. hue. hex.).....	2	43	089037004014	Arandela (D16.1 x D25.3 x 0.8t).....	1
17	089037004708	Conjunto de la cuchilla separador.....	1	44	830386	Resorte del volante.....	1
18	089037004045	Tornillo de fijación (M5 x 12 mm).....	1	45	089037004206	Tornillo (M5 x 8 mm).....	1
19	827470	Tapa del extremo (trasero derecho).....	1	46	138164	Arandela de seguridad (M5).....	1
20	089037004700	Conjunto de la mesa (Vea la figura H).....	1	47	089037004032	Cable de conexión a tierra (14AWG x 200 mm).....	1
21	089037004044	Cubierta de la hoja.....	1	48	089037004033	Tuerca hexagonal (M5).....	1
22	6362	Tuerca de la cuchilla.....	1	49	089037004205	Arandela de seguridad (D4.3 x D8.5 x 0.45t).....	4
23	089037004043	Arandela exterior de la hoja.....	1	50	089037004031	Tuerca hexagonal (M4).....	4
24	089037004001	Hoja (10 pulg. x 5/8 pulg. x 40 dientes).....	1	51	089037004024	Conjunto de placa de circuitos (Empuñadura sauve).....	1
25	089037004202	Tornillo (M3 x 8 mm).....	1	52	089037004025	Protector del cordón.....	2
26	089037004010	Tuerca cuadrada (M8).....	4	53	089037004036	Grampa del cable.....	1
27	089037004701	Conjunto de soporte del motor.....	1	54	089037004023	Caja del interruptor.....	1

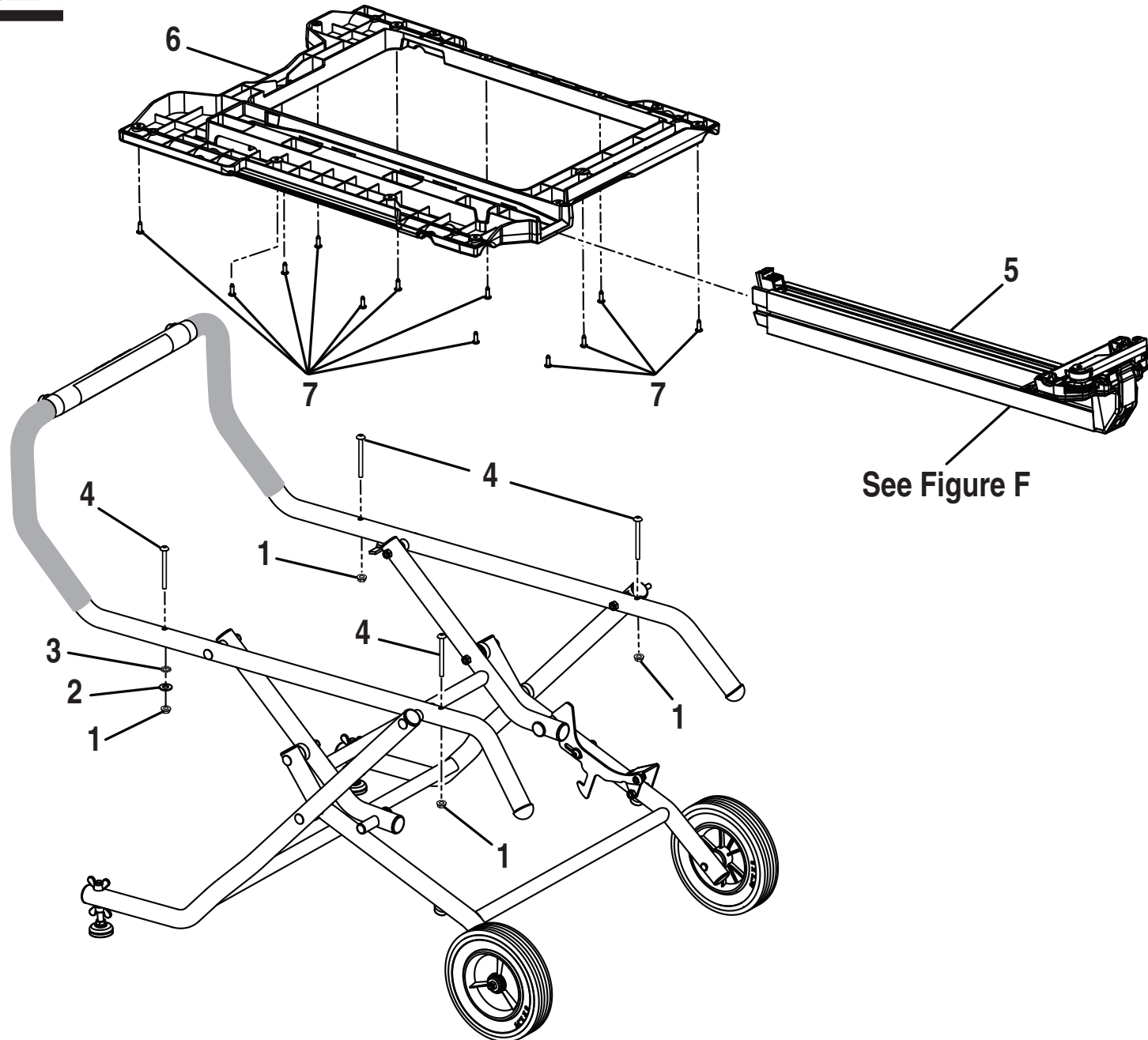




R4510

PARTS LIST FOR FIGURE B/ LISTE DE PIÈCES POUR FIGURE B / LISTA DE PIEZAS DE LA FIGURA B

Table with 10 columns: KEY, P/N, DESCRIPTION, QTY, PIÈCE RÉF., DESCRIPTION, QTÉ, REF. N/P, DESCRIPCIÓN, CANT. It lists various parts like Cabinet, Screws, Miter Gauge, Push Stick, Power Cord, Hex Screw, Outlet, Cord Clamp, Cable Clamp, Front Panel, Warning Label, Logo Label, Switch Key, Switch Actuator Assembly, Switch Bezel, Bevel Scale Label, Carriage Bolt, Washer, Wrench, Wing Nut, Push Nut, Warning Labels, Riving Knife, Cord Storage, and Data Label.



See Figure F

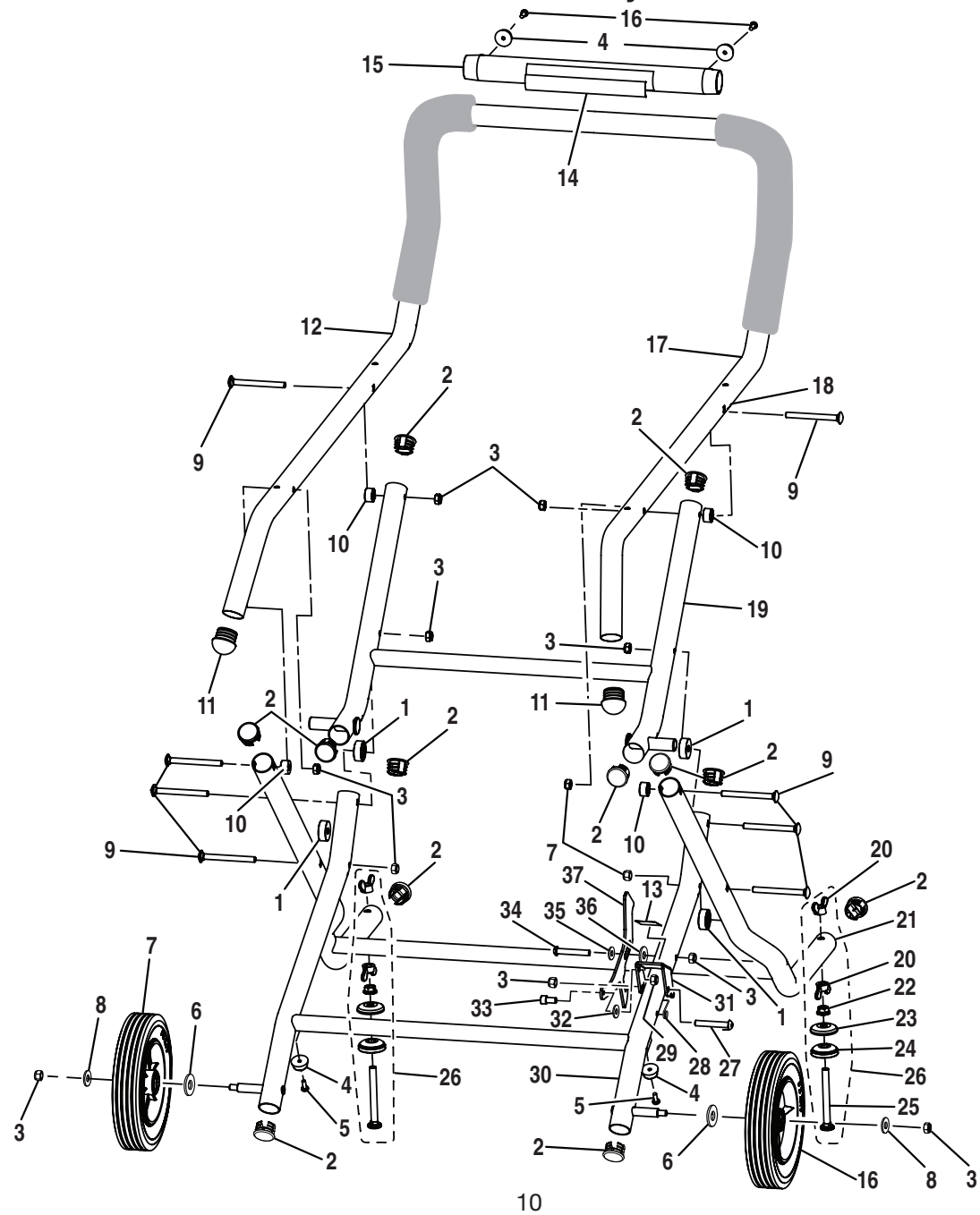


R4510

PARTS LIST FOR FIGURE C / LISTE DE PIÉCES POUR FIGURE C / LISTA DE PIEZAS DE LA FIGURA C

KEY	P/N	DESCRIPTION	QTY	PIÈCE RÉF.	DESCRIPTION	QTÉ	REF.	N/P	DESCRIPCIÓN	CANT.
1	089037004054	Hex Nut (M6).....	4	1 089037004054	Écrou hexagonal (M6).....	4	1	089037004054	Tuerca hexagonal (M6)	4
2	089037004016	Washer (D1/4 x D16 x 1t).....	1	2 089037004016	Rondelle (D1/4 x D16 x 1t).....	1	2	089037004016	Arandela (D1/4 x D16 x 1t)	1
3	080037004020	Lock Washer (1/4 in.).....	1	3 080037004020	Rondelle frein (1/4 po)	1	3	080037004020	Arandela de fijación (1/4 pulg.).....	1
4	089037004055	Bolt (M6 x 63 mm, Hex Soc. Hd.)..	4	4 089037004055	Boulon (M6 x 63 mm, à tête creuse hexagonale)	4	4	089037004055	Perno (M6 x 63 mm, cabeza hueca hexagonal).....	4
5	089037004705	Rip Fence Assembly.....	1	5 089037004705	Ensemble de guide longitudinal	1	5	089037004705	Conjunto de la guía de corte al hilo	1
6	089037004039	Foot Base	1	6 089037004039	Base de embout	1	6	089037004039	Base con pie.....	1
7	089037004040	Screw (M5 x 16 mm).....	12	7 089037004040	Vis (M5 x 16 mm).....	12	7	089037004040	Tornillo (M5 x 16 mm)	12

FIGURE D Stand Assembly





R4510

PARTS LIST FOR FIGURE D

KEY NO.	PART NUMBER	DESCRIPTION	QTY.	KEY NO.	PART NUMBER	DESCRIPTION	QTY.
1	089037004183	Large Spacer	4	21	089037004168	Rear Stand	1
2	089037004152	End Cap.....	12	22	089037004172	Hex Nut (M10)	2
3	089037004157	Hex Nut	12	23	089037004170	Cap (Support Foot).....	2
4	089037004166	Rubber Foot	4	24	089037004169	Support Foot	2
5	089037004167	Screw	2	25	089037004171	Screw	2
6	089037004164	Washer	2	26	89037004716	Adjustable Foot Assembly (Incl. Key Nos. 20, 22-25).....	2
7	089037004163	Wheel.....	2	27	089037004159	Screw (Hex Soc.).....	1
8	089037004165	Washer	2	28	089037004160	Torsion Spring	1
9	089037004182	Carriage Bolt (M8 x 83L).....	8	29	089037004162	Hex Nut (M6)	1
10	089037004184	Small Spacer	4	30	089037004151	Front Stand.....	1
11	089037004178	End Cap.....	2	31	089037004158	Foot Pedal	1
12	089037004175	Upper Stand (Left)	1	32	089037004016	Washer	1
13	080037004901	Foot Pedal Label	1	33	089037004161	Screw (Hex Soc.).....	1
14	080037004917	Logo Label (MSUV)	1	34	089037004154	Screw (M8 x 50L, Hex Soc.).....	1
15	089037004179	Connection Tube	1	35	089037004155	Outer Washer	1
16	089037004180	Screw	2	36	089037004156	Inner Washer	1
17	089037004176	Upper Stand (Right).....	1	37	089037004153	Connect Plate.....	1
18	089037004177	Pin	1	38	089037004709	Stand Assembly (Incl. Key Nos. 1-37).....	1
19	089037004174	Center Stand	1				
20	089037004173	Wing Nut (M10).....	4				

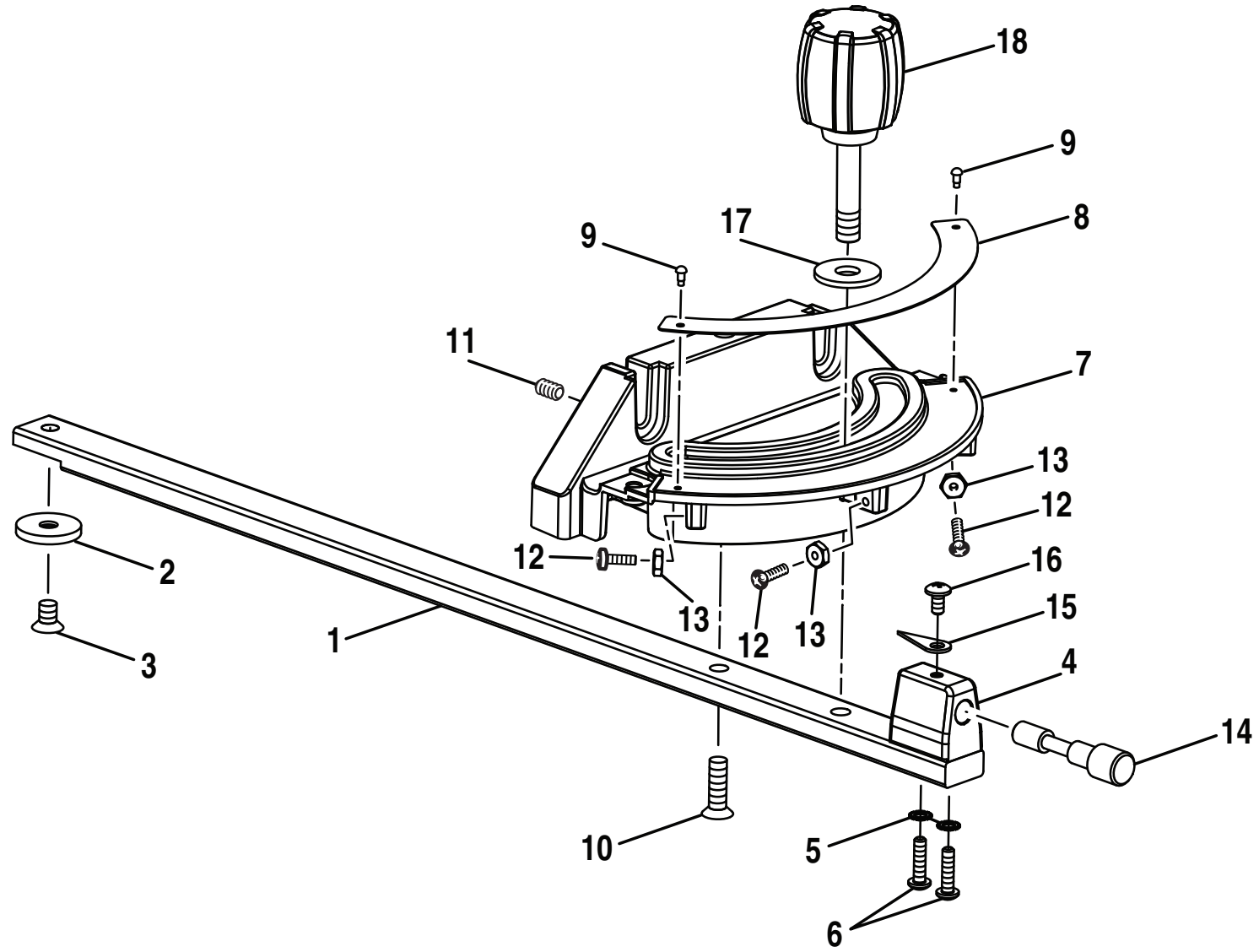
LISTE DE PIÈCES POUR FIGURE D

PIÈCE	RÉF.	DESCRIPTION	QTÉ	PIÈCE	RÉF.	DESCRIPTION	QTÉ
1	089037004183	Grosse entretoise	4	21	089037004168	Stand arrière	1
2	089037004152	Capuchon d'extrémité.....	12	22	089037004172	Écrou hexagonal (M10).....	2
3	089037004157	Écrou hexagonal.....	12	23	089037004170	Capuchon (pied de support)	2
4	089037004166	Pied en caoutchouc	4	24	089037004169	Pied de support.....	2
5	089037004167	Vis.....	2	25	089037004171	Vis.....	2
6	089037004164	Rondelle	2	26	89037004716	Ensemble de levier de dégagement (incl. pièces no. 20, 22 à 25).....	2
7	089037004163	Roue	2	27	089037004159	Vis (à tête creuse hexagonale).....	1
8	089037004165	Rondelle	2	28	089037004160	Ressort de torsion.....	1
9	089037004182	Boulon à collet carré (M8 x 83L)	8	29	089037004162	Écrou hexagonal (M6).....	1
10	089037004184	Petite entretoise	4	30	089037004151	Stand avant	1
11	089037004178	Capuchon d'extrémité.....	2	31	089037004158	Pédale	1
12	089037004175	Stand supérieur (gauche)	1	32	089037004016	Rondelle	1
13	080037004901	Étiquette de pédale	1	33	089037004161	Vis (à tête creuse hexagonale).....	1
14	080037004917	Étiquette de logo (MSUV).....	1	34	089037004154	Vis (M8 x 50L, à tête creuse hexagonale).....	1
15	089037004179	Tube de raccordement	1	35	089037004155	Rondelle extérieure.....	1
16	089037004180	Vis.....	2	36	089037004156	Rondelle intérieure.....	1
17	089037004176	Stand supérieur (droit).....	1	37	089037004153	Plaque de tringle	1
18	089037004177	Goupille	1	38	089037004709	Ensemble de stand (incl. pièces no. 1 à 37).....	1
19	089037004174	Stand central	1				
20	089037004173	Écrou à oreilles (M10).....	4				

LISTA DE PIEZAS DE LA FIGURA D

REF.	N/P	DESCRIPCIÓN	CANT.	REF.	N/P	DESCRIPCIÓN	CANT.
1	089037004183	Espaciador grande	4	21	089037004168	Pedestal posterior	1
2	089037004152	Tapa del extremo	12	22	089037004172	Tuerca hexagonal (M10)	2
3	089037004157	Tuerca hexagonal	12	23	089037004170	Tapa (pie de soporte).....	2
4	089037004166	Pie de goma	4	24	089037004169	Pie de soporte	2
5	089037004167	Tornillo	2	25	089037004171	Tornillo	2
6	089037004164	Arandela	2	26	89037004716	Conjunto de palanca de afloje (incl. pzas. núms. ref. 20, 22 a 25).....	2
7	089037004163	Rueda	2	27	089037004159	Tornillo (cabeza hue. hex.).....	1
8	089037004165	Arandela	2	28	089037004160	Resorte de torsión.....	1
9	089037004182	Perno de carrocería (M8 x 83L).....	8	29	089037004162	Tuerca hexagonal (M6)	1
10	089037004184	Separador pequeño	4	30	089037004151	Pedestal delantero	1
11	089037004178	Tapa del extremo.....	2	31	089037004158	Pedal	1
12	089037004175	Pedestal superior (izquierda).....	1	32	089037004016	Arandela	1
13	080037004901	Etiqueta de pedal	1	33	089037004161	Tornillo (cabeza hue. hex.).....	1
14	080037004917	Etiqueta logotipo (MSUV).....	1	34	089037004154	Tornillo (M8 x 50L, cabeza hue. hex.).....	1
15	089037004179	Tubo de conexión.....	1	35	089037004155	Arandela exterior	1
16	089037004180	Tornillo	2	36	089037004156	Arandela interior	1
17	089037004176	Pedestal superior (derecha).....	1	37	089037004153	Placa de conexión.....	1
18	089037004177	Pasador	1	38	089037004709	Conjunto del pedestal (incl. pzas. núms. ref. 1 a 37)	1
19	089037004174	Pedestal central.....	1				
20	089037004173	Tuerca de mariposa (M10).....	4				

FIGURE E
Miter Gauge Assembly



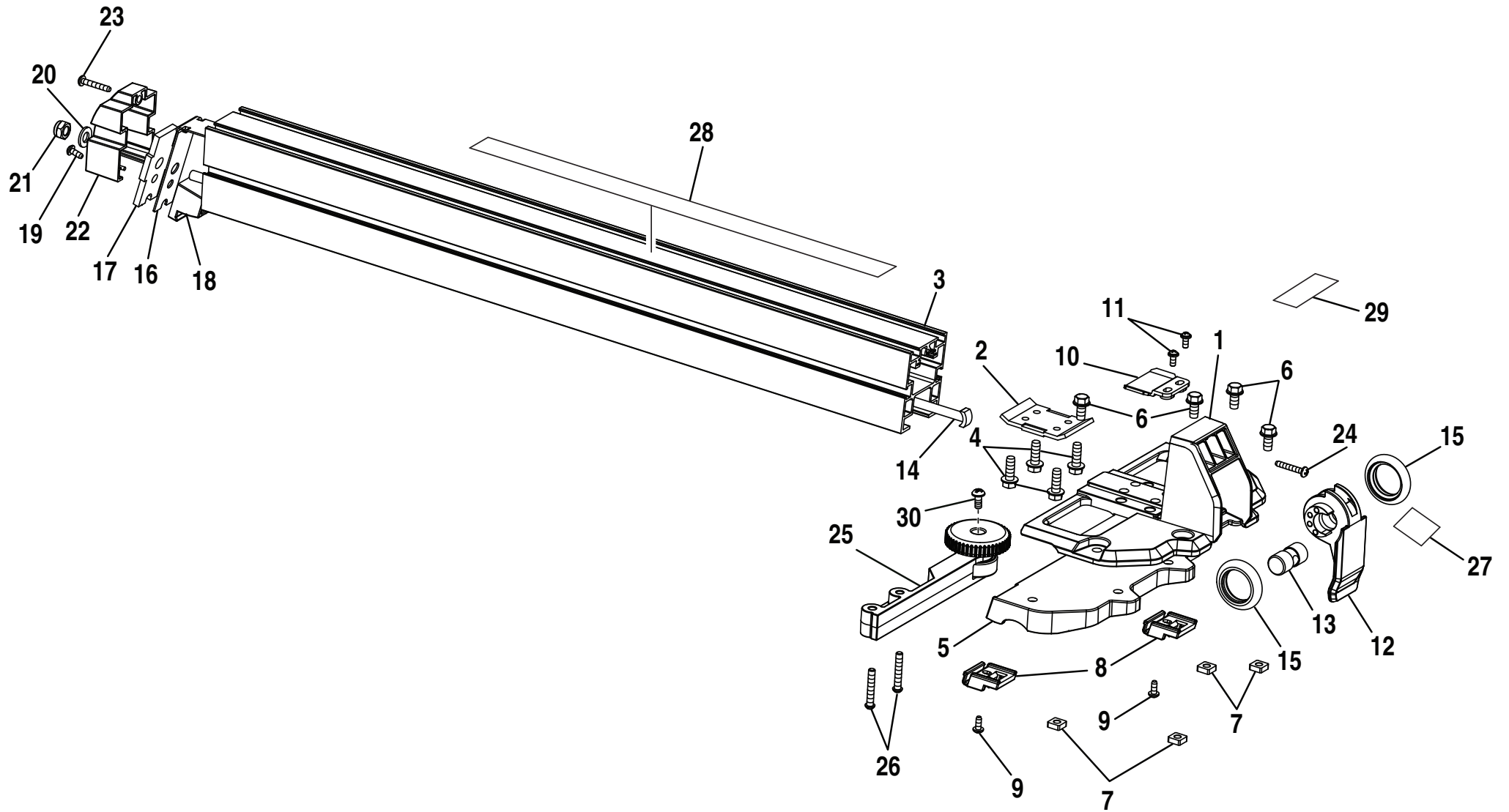


R4510

PARTS LIST FOR FIGURE E / LISTE DE PIÈCES POUR FIGURE E / LISTA DE PIEZAS DE LA FIGURA E

KEY	P/N	DESCRIPTION	QTY	PIÈCE RÉF.	DESCRIPTION	QTÉ	REF.	N/P	DESCRIPCIÓN	CANT.
1	830350	Miter Gauge Rod	1	1 830350	Tige du guide d'onglet.....	1	1	830350	Varilla guía de ingletes	1
2	830353	Washer.....	1	2 830353	Rondelle.....	1	2	830353	Arandela.....	1
3	830354	Screw (M6 x 9 mm).....	1	3 830354	Vis (M6 x 9 mm)	1	3	830354	Tornillo (M6 x 9 mm)	1
4	089037004124	Miter Gauge Indicator Block.....	1	4 089037004124	Bloc indicateur du guide d'onglet.	1	4	089037004124	Bloque indicador de la guía de ingletes	1
5	140755-15	Lock Washer (M8).....	2	5 140755-15	Rondelle frein (M8).....	2	5	140755-15	Arandela de seguridad (M8).....	2
6	824723	Screw (8-32 x 5/8 in.).....	2	6 824723	Vis (8-32 x 5/8 po).....	2	6	824723	Tornillo (8-32 x 5/8 pulg.)	2
7	089037004125	Miter Gauge	1	7 089037004125	Guide d'onglet	1	7	089037004125	Calibre de inglete.....	1
8	089037004905	Miter Scale Label	1	8 089037004905	Étiquette d'échelle d'onglet.....	1	8	089037004905	Etiqueta de escala delnglete	1
9	089037004262	Rivet.....	2	9 089037004262	Rivet.....	2	9	089037004262	Remache.....	2
10	818470-4	Screw (M6 x 20 mm).....	1	10 818470-4	Vis (M6 x 20 mm)	1	10	818470-4	Tornillo (M6 x 20 mm)	1
11	818471-6	Set Screw (M5 x 5 mm)	1	11 818471-6	Vis d'arrêt (M5 x 5 mm).....	1	11	818471-6	Tornillo de fijación (M5 x 5 mm)	1
12	809813-4	Screw (6-32 x 5/8 in.).....	3	12 809813-4	Vis (6-32 x 5/8 po).....	3	12	809813-4	Tornillo (6-32 x 5/8 pulg.)	3
13	134530	Hex Nut.....	3	13 134530	Écrou hexagonal	3	13	134530	Tuerca hexagonal.....	3
14	830352	Miter Gauge Indicator	1	14 830352	Indicateur du guide d'onglet.....	1	14	830352	Indicador de la guía de ingletes....	1
15	123069-1	Indicator.....	1	15 123069-1	Indicateur.....	1	15	123069-1	Indicador.....	1
16	824723-1	Screw (8-32 x 5/16 in.).....	1	16 824723-1	Vis (8-32 x 5/16 po).....	1	16	824723-1	Tornillo (8-32 x 5/16 pulg.)	1
17	821063-5	Washer (D8 x 23 x 2t).....	1	17 821063-5	Rondelle (D8 x 23 x 2t).....	1	17	821063-5	Arandela (D8 x 23 x 2t)	1
18	089037004126	Lock Knob	1	18 089037004126	Bouton de verrouillage.....	1	18	089037004126	Perilla de bloqueo	1

FIGURE F Fence Assembly





R4510

PARTS LIST FOR FIGURE F

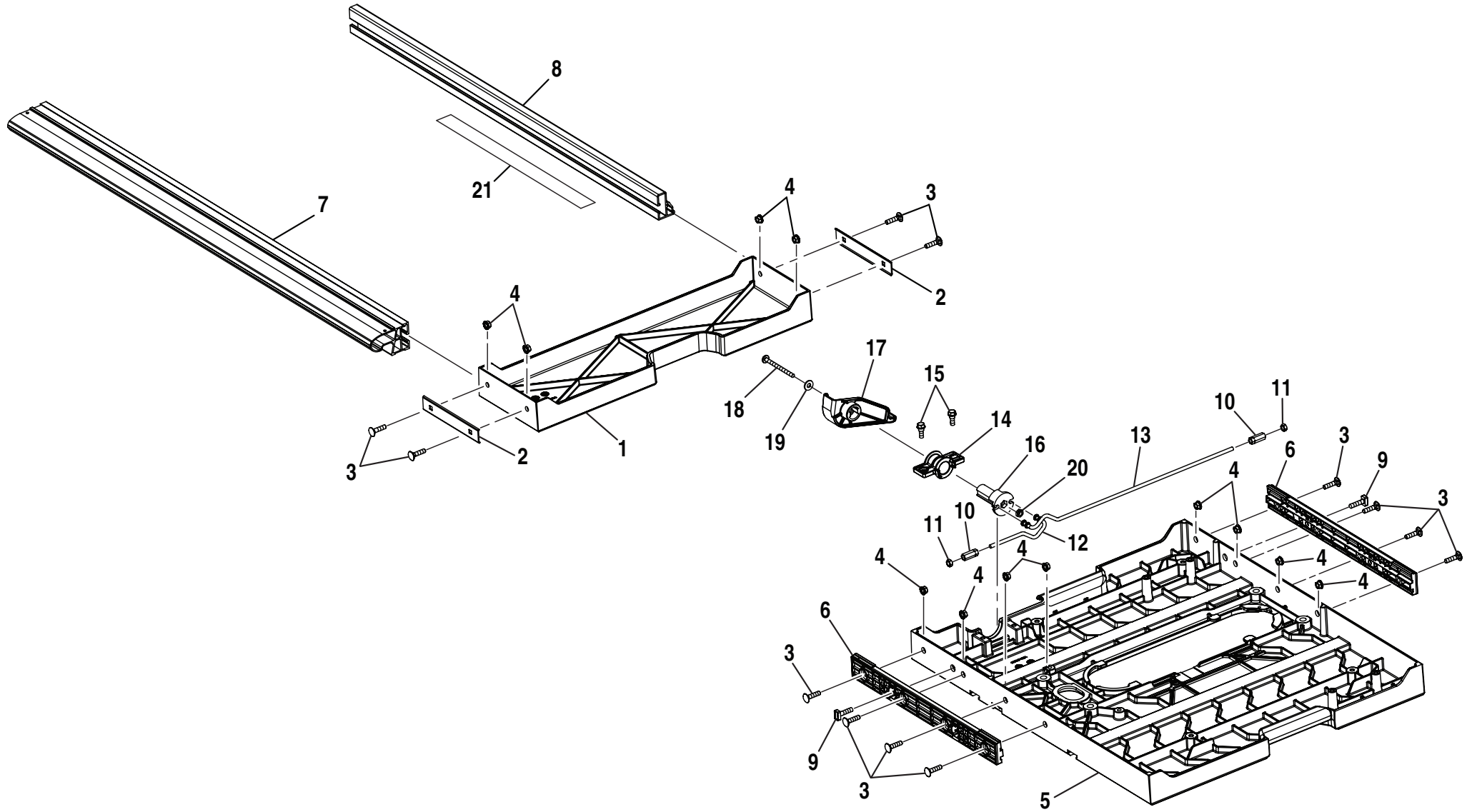
KEY NO.	PART NUMBER	DESCRIPTION	QTY.	KEY NO.	PART NUMBER	DESCRIPTION	QTY.
1	089037004274	Front Block.....	1	16	089037004114	Lock Spring.....	1
2	089037004103	Rip Fence Bracket.....	1	17	089037004115	Lock Plate.....	1
3	089037004104	Rip Fence.....	1	18	089037004116	Rear Rip Fence Slide.....	1
4	089037004105	Hex Screw (M6 x 18 mm).....	4	19	089037004040	Screw (M5 x 16 mm).....	1
5	089037004106	Rip Fence Head.....	1	20	274865	Washer (21/64 in. x 5/8 in. x 1/16t).....	1
6	089037004107	Hex Screw (M6 x 13 mm).....	4	21	820129	Hex Nut (5/16).....	1
7	089037004108	Square Nut (M6).....	4	22	089037004117	Rear Channel Cap.....	1
8	089037004109	Slide Fence Head.....	2	23	089037004118	Screw (M4 x 25 mm).....	1
9	089037004110	Screw (M5 x 10 mm).....	2	24	089037004119	Screw (M4 x 15 mm).....	1
10	089037004111	Indicator.....	1	25	089037004715	Micro-Adjust Assembly.....	1
11	089037004022	Screw (M4 x 10 mm, Pan Hd.).....	2	26	089037004123	Screw (M5 x 30 mm).....	2
12	089037004112	Locking Lever.....	1	27	089037004910	Fence Logo Label.....	1
13	089037004113	Cam Pin.....	1	28	089037004911	Instruction Label (Fence).....	1
14	824342-1	Fence Lock Rod.....	1	29	089037004909	Label, Micro-Adjustment.....	1
15	824326	Ball Bearing Angular Contact.....	2	30	089037004006	Screw (M4 x 12 mm).....	1

LISTE DE PIÈCES POUR FIGURE F

PIÈCE	RÉF.	DESCRIPTION	QTÉ	PIÈCE	RÉF.	DESCRIPTION	QTÉ
1	089037004274	Bloc avant	1	16	089037004114	Ressort de verrouillage.....	1
2	089037004103	Support de guide longitudinal	1	17	089037004115	Plaque de verrouillage.....	1
3	089037004104	Guide longitudinal	1	18	089037004116	Coulisse de guide arrière.....	1
4	089037004105	Vis à six pans (M6 x 18 mm).....	4	19	089037004040	Vis (M5 x 16 mm).....	1
5	089037004106	Tête de guide longitudinal	1	20	274865	Rondelle (21/64 po x 5/8 po x 1/16t).....	1
6	089037004107	Vis à six pans (M6 x 13 mm).....	4	21	820129	Écrou hexagonal (5/16).....	1
7	089037004108	Écrou carré (M6).....	4	22	089037004117	Rainure du bouchon arrière.....	1
8	089037004109	Tête coulisse du guide	2	23	089037004118	Vis (M4 x 25 mm).....	1
9	089037004110	Vis (M5 x 10 mm).....	2	24	089037004119	Vis (M4 x 15 mm).....	1
10	089037004111	Indicateur.....	1	25	089037004715	Assemblage de micro-réglage	1
11	089037004022	Vis (M4 x 10 mm, à tête bombée)	2	26	089037004123	Vis (M5 x 30 mm).....	2
12	089037004112	Levier de verrouillage	1	27	089037004910	Étiquette de logo de base	1
13	089037004113	Goupille de came	1	28	089037004911	Étiquette d'instructions (guide).....	1
14	824342-1	Tige de verrouillage du guide	1	29	089037004909	Étiquette, micro-réglage.....	1
15	824326	Contact angulaire du roulement à billes.....	2	30	089037004006	Vis (M4 x 12 mm).....	1

LISTA DE PIEZAS DE LA FIGURA F

REF.	N/P	DESCRIPCIÓN	CANT.	REF.	N/P	DESCRIPCIÓN	CANT.
1	089037004274	Bloque delantero	1	16	089037004114	Muelle de fijación	1
2	089037004103	Soporte de guía de corte al hilo	1	17	089037004115	Placa de fijación	1
3	089037004104	Guía de corte al hilo	1	18	089037004116	Corredera de la guía trasera.....	1
4	089037004105	Tornillo hexagonal (M6 x 18 mm)	4	19	089037004040	Tornillo (M5 x 16 mm)	1
5	089037004106	Cabeza de la guía de corte al hilo	1	20	274865	Arandela (21/64 pulg. x 5/8 pulg. x 1/16t).....	1
6	089037004107	Tornillo hexagonal (M6 x 13 mm)	4	21	820129	Tuerca hexagonal (5/16)	1
7	089037004108	Tuerca cuadrada (M6).....	4	22	089037004117	Tapa de hierro trasero	1
8	089037004109	Cabeza de la guía de la corredera	2	23	089037004118	Tornillo (M4 x 25 mm)	1
9	089037004110	Tornillo (M5 x 10 mm)	2	24	089037004119	Tornillo (M4 x 15 mm)	1
10	089037004111	Indicador	1	25	089037004715	Conjunto de microajuste	1
11	089037004022	Tornillo (M4 x 10 mm, cabeza troncocónica)	2	26	089037004123	Tornillo (M5 x 30 mm)	2
12	089037004112	Palanca de fijación	1	27	089037004910	Etiqueta del logo del base.....	1
13	089037004113	Pasador de leva.....	1	28	089037004911	Etiqueta de instrucciones (guía)	1
14	824342-1	Barra de fijación de la guía.....	1	29	089037004909	Etiqueta, microajuste.....	1
15	824326	Cojinete de bolas de contacto angular	2	30	089037004006	Tornillo (M4 x 12 mm)	1



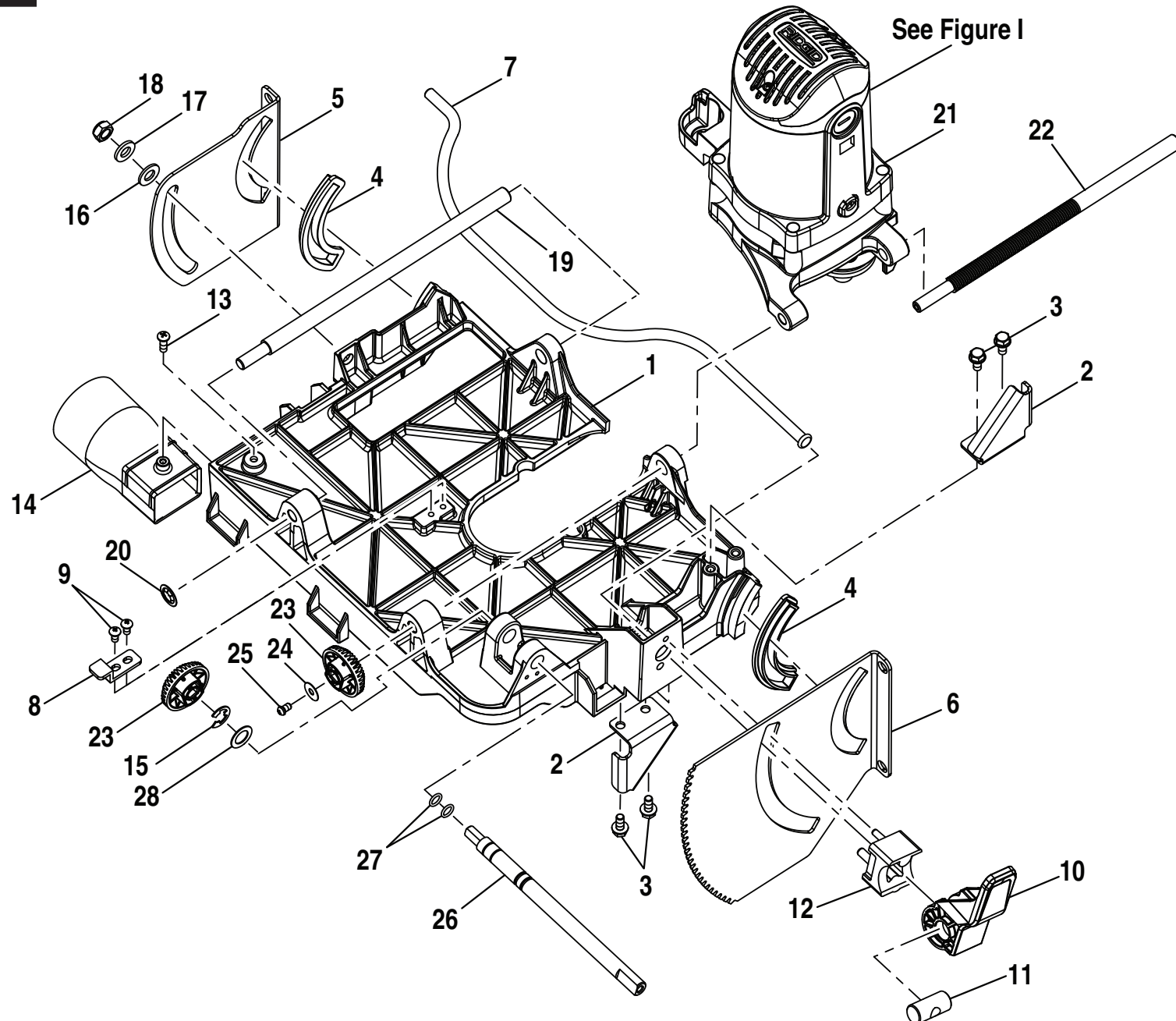


R4510

PARTS LIST FOR FIGURE G / LISTE DE PIÈCES POUR FIGURE G / LISTA DE PIEZAS DE LA FIGURA G

KEY	P/N	DESCRIPTION	QTY	PIÈCE RÉF.	DESCRIPTION	QTÉ	REF.	N/P	DESCRIPCIÓN	CANT.
1	089037004056	Extension Table.....	1	1 089037004056	Rallonge de table.....	1	1	089037004056	Mesa de extensión.....	1
2	827518	Extension Rail Mount.....	2	2 827518	Support de rallonge barre.....	2	2	827518	Montaje de extensiones riel.....	2
3	089037004057	Carriage Bolt (1/4-20 x 1 in.).....	12	3 089037004057	Boulon de carrossier (1/4-20 x 1 po).....	12	3	089037004057	Perno de carruaje (1/4-20 x 1 pulg.).....	12
4	089037004058	Hex Nut (1/4-20).....	12	4 089037004058	Écrou hexagonal (1/4-20).....	12	4	089037004058	Tuerca hexagonal (1/4-20).....	12
5	089037004059	Saw Table.....	1	5 089037004059	Table de la scie.....	1	5	089037004059	Mesa de la sierra.....	1
6	089037004060	Rail Slider.....	2	6 089037004060	Glisse de barre.....	2	6	089037004060	Corredera del riel.....	2
7	089037004063	Front Rail.....	1	7 089037004063	Rail avant.....	1	7	089037004063	Riel delantero.....	1
8	089037004064	Rear Rail.....	1	8 089037004064	Rail arrière.....	1	8	089037004064	Riel trasero.....	1
9	827463	T-Bolt (1/4-20 x 1 in.).....	2	9 827463	Boulon « T » (1/4-20 x 1 po).....	2	9	827463	Perno de "T" (1/4-20 x 1 pulg.).....	2
10	827482	Coupling (1/4-20).....	2	10 827482	Connexion (1/4-20).....	2	10	827482	Acoplamiento (1/4-20).....	2
11	089037004216	Hex Nut (1/4-20).....	2	11 089037004216	Écrou hexagonal (1/4-20).....	2	11	089037004216	Tuerca hexagonal (1/4-20).....	2
12	827515	Front Locking Link.....	1	12 827515	Maillon de verrouillage avant.....	1	12	827515	Eslabón de fijación delantero.....	1
13	827515-1	Rear Locking Link.....	1	13 827515-1	Maillon de verrouillage arrière.....	1	13	827515-1	Eslabón de fijación trasero.....	1
14	830377	Lock Bearing (Rear).....	1	14 830377	Roulement de blocage (arrière).....	1	14	830377	Cojinete del bloqueo (trasero).....	1
15	089037004061	Screw (M6 x 24 mm, Hex Hd.).....	2	15 089037004061	Vis (M6 x 24 mm, six pans).....	2	15	089037004061	Tornillo (M6 x 24 mm, cab. hex.)... 2	
16	827523	Pivot Linkage.....	1	16 827523	Lien pivot.....	1	16	827523	Pivote de conexión.....	1
17	089037004062	Table Extension Lock Lever.....	1	17 089037004062	Levier verrouillage du rallonge table.....	1	17	089037004062	Palanca de fijación de la extensión de la mesa.....	1
18	813051-5	Screw (1/4-20 x 2-3/4 in.).....	1	18 813051-5	Vis (1/4-20 x 2-3/4 po).....	1	18	813051-5	Tornillo (1/4-20 x 2-3/4 pulg.).....	1
19	805552	Washer (17/64 in. x 5/8 in. x 1/16t).....	1	19 805552	Rondelle (17/64 po x 5/8 po x 1/16t).....	1	19	805552	Arandela (17/64 pulg. x 5/8 pulg. x 1/16t)....	1
20	274205	Lock Nut (1/4-20).....	1	20 274205	Écrou frein (1/4-20).....	1	20	274205	Tuerca de seguridad (1/4-20).....	1
21	089037004915	Warning Label (Extension Table)...	1	21 089037004915	Étiquette d'avertissement (rallonge de table).....	1	21	089037004915	Etiqueta de advertencia (mesa de extensión).....	1

FIGURE H Motor Bracket Assembly



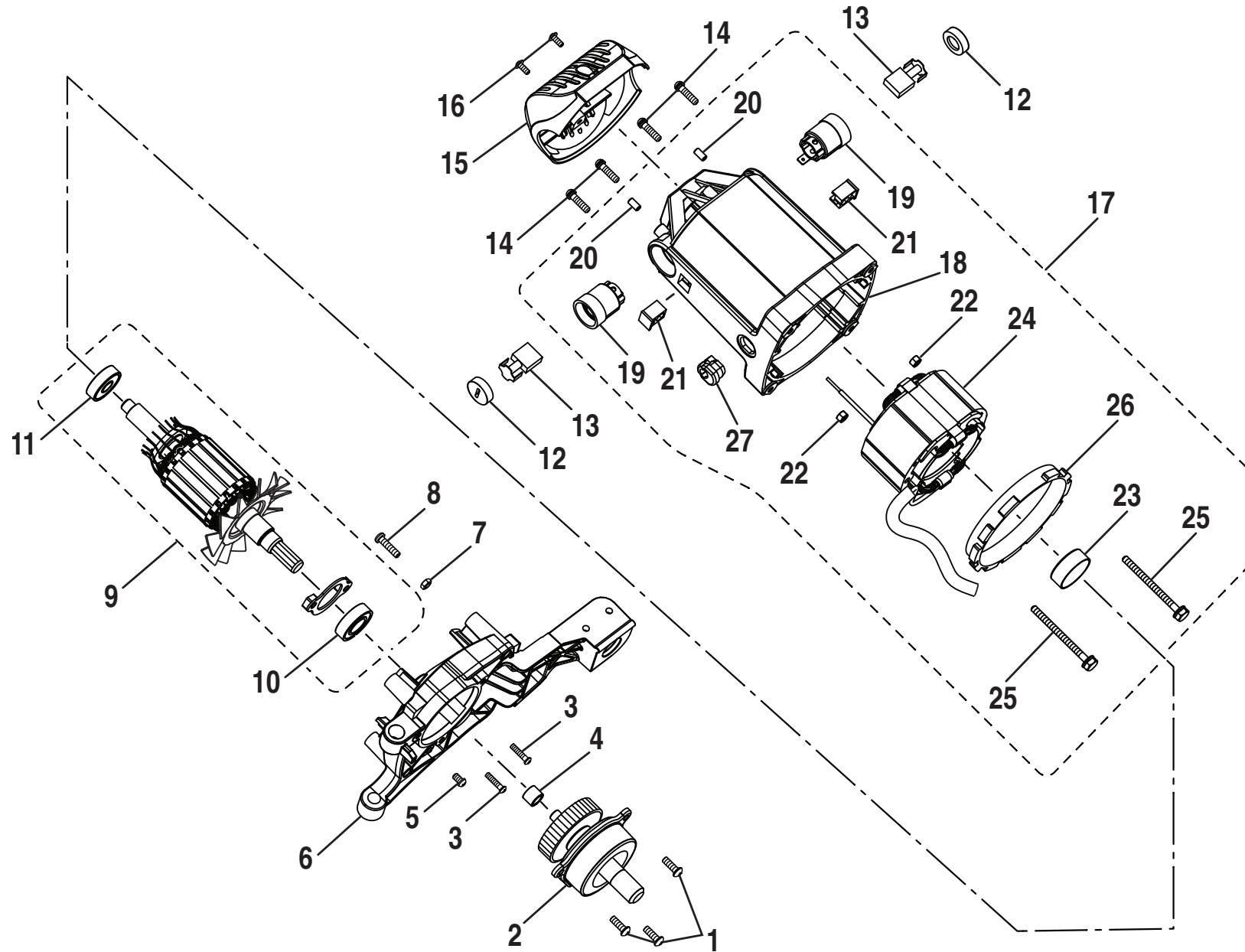


R4510

PARTS LIST FOR FIGURE H / LISTE DE PIÈCES POUR FIGURE H / LISTA DE PIEZAS DE LA FIGURA H

Table with 11 columns: KEY, P/N, DESCRIPTION, QTY, PIÈCE RÉF., DESCRIPTION, QTÉ, REF. N/P, DESCRIPCIÓN, CANT. It lists various mechanical parts such as Motor Bracket, Bevel Stop Plate, Screw, Trunnion, Rear Mount, Front Mount, Locking Bar, Stopper, Bevel Locking Lever, Bevel Pivot, Bevel Clamp Assembly, Dust Chute, Retaining Ring, Washer, Hex Nut, Upper/Lower Slide Rod, Push Nut, Motor Assembly, Elevation Crank Shaft, Elevation Gear, Washer, Screw, Bevel Adjustment Arm, O-Ring, and Washer.

FIGURE I Motor Assembly





R4510

PARTS LIST FOR FIGURE I

KEY NO.	PART NUMBER	DESCRIPTION	QTY.	KEY NO.	PART NUMBER	DESCRIPTION	QTY.
1	089037004249	Set Screw (M5 x 15 mm)	3	18	089037004085	Motor Housing.....	1
2	089037004714	Arbor Shaft Assembly	1	19	089037004086	Brush Holder	2
3	089037004238	Set Screw (M4 x 18 mm)	2	20	089037004087	Set Screw (M5 x 10 mm)	2
4	089037004232	Ball Bearing (HK0910)	1	21	089037004239	Holder (Hex Nut).....	2
5	089037004206	Screw (M5 x 8 mm)	1	22	089037004240	Hex Nut (M5)	2
6	089037004084	Gear Box	1	23	089037004088	Bearing Cap	1
7	827864	Hex Nut (M5)	1	24	089037004089	Field.....	1
8	827863	Screw (M5 x 20 mm)	1	25	089037004241	Screw (M5 x 65 mm, Hex Hd.)	2
9	089037004712	Armature Assembly (Incl. Key Nos. 10, 11)	1	26	089037004242	Retaining Ring	1
10	089037004236	Ball Bearing (6002ZLU CM).....	1	27	089037004025	Strain Relief	1
11	089037004237	Ball Bearing (6200ZZ).....	1				
12	830250	Brush Cap	2		NOT SHOWN		
13	089037004271	Brush Assembly	2		089037004275	Hex Key (M5)	1
14	089037004243	Set Screw (M5 x 25 mm)	4		089037004276	Hex Key (M4)	1
15	089037004272	Motor End Cap	1		089037004277	Hex Key (M2.5).....	1
16	828122-1	Screw (M4 x 10 mm)	2		987000342	Operator's Manual (R4510).....	1
17	089037004713	Motor Housing w/Field Assembly (Incl. Key Nos. 18-27)....	1		AC31DP1	Dado Throat Plate	1
					987000743	Operator's Manual (Dado Throat Plate).....	1

8-2-10
(REV:08)

LISTE DE PIÈCES POUR FIGURE I

PIÈCE	RÉF.	DESCRIPTION	QTÉ	PIÈCE	RÉF.	DESCRIPTION	QTÉ
1	089037004249	Vis d'arrêt (M5 x 15 mm)	3	17	089037004713	Carter du moteur avec ensemble du inducteur (incl. pièces no. 18 à 27).....	1
2	089037004714	Ensemble de arbre motre	1	18	089037004085	Boîtier du moteur.....	1
3	089037004238	Vis d'arrêt (M4 x 18 mm)	2	19	089037004086	Porte-balai.....	2
4	089037004232	Roulement à billes (HK0910)	1	20	089037004087	Vis d'arrêt (M5 x 10 mm)	2
5	089037004206	Vis (M5 x 8 mm).....	1	21	089037004239	Support (Écrou hexagonal.....	2
6	089037004084	Boîte d'engrenages	1	22	089037004240	Écrou hexagonal (M5).....	2
7	827864	Écrou hexagonal (M5).....	1	23	089037004088	Bouchon du roulement.....	1
8	827863	Vis (M5 x 20 mm).....	1	24	089037004089	Champ.....	1
9	089037004712	Ensemble d'armature (incl. pièces no. 10, 11)	1	25	089037004241	Vis (M5 x 65 mm, six pans)	2
10	089037004236	Roulement à billes (6002ZLU CM).....	1	26	089037004242	Bague de retenue.....	1
11	089037004237	Roulement à billes (6200ZZ).....	1	27	089037004025	Protecteur de tension)	1
12	830250	Couvercle de balai.....	2				
13	089037004271	Balai.....	2				
14	089037004243	Vis d'arrêt (M5 x 25 mm)	4				
15	089037004272	Plaque d'extrémité du moteur.....	1				
16	828122-1	Vis (M4 x 10 mm).....	2				
					PAS ILLUSTRÉ		
					089037004275	Clé hexagonale (M5)	1
					089037004276	Clé hexagonale (M4)	1
					089037004277	Clé hexagonale (M2.5).....	1
					987000342	Manuel d'utilisation (R4510)	1
					AC31DP1	Plaque à gorge pour lame à rainer	1
					987000743	Manuel d'utilisation (plaque à gorge pour lame à rainer) ...	1

LISTA DE PIEZAS DE LA FIGURA I

REF.	N/P	DESCRIPCIÓN	CANT.	REF.	N/P	DESCRIPCIÓN	CANT.
1	089037004249	Tornillo de fijación (M5 x 15 mm).....	3	17	089037004713	Caja del motor con conjunto del bobinado del campo (incl. pzas. núms. ref. 18 a 27).....	1
2	089037004714	Conjunto del árbol.....	1	18	089037004085	Alojamiento del motor	1
3	089037004238	Tornillo de fijación (M4 x 18 mm).....	2	19	089037004086	Portaescobilla.....	2
4	089037004232	Cojinete de bolas (HK0910).....	1	20	089037004087	Tornillo de fijación (M5 x 10 mm).....	2
5	089037004206	Tornillo (M5 x 8 mm)	1	21	089037004239	Soporte (tuerca hexagonal)	2
6	089037004084	Caja de engranajes.....	1	22	089037004240	Tuerca hexagonal (M5)	2
7	827864	Tuerca hexagonal (M5)	1	23	089037004088	Tapa de cojinete	1
8	827863	Tornillo (M5 x 20 mm)	1	24	089037004089	Campo.....	1
9	089037004712	Conjunto de inducido (incl. pzas. núms. ref. 10, 11).....	1	25	089037004241	Tornillo (M5 x 65 mm, cab. hex.)	2
10	089037004236	Cojinete de bolas (6002ZLU CM)	1	26	089037004242	Aro de retén.....	1
11	089037004237	Cojinete de bolas (6200ZZ)	1	27	089037004025	Protector del cordón	1
12	830250	Tapa de escobilla.....	2	NO SE ILUSTRAN			
13	089037004271	Conj. de la escobilla	2	089037004275	Llave hexagonal (M5)	1	
14	089037004243	Tornillo de fijación (M5 x 25 mm).....	4	089037004276	Llave hexagonal (M4)	1	
15	089037004272	Tapa del extremo del motor	1	089037004277	Llave hexagonal (M2.5)	1	
16	828122-1	Tornillo (M4 x 10 mm)	2	987000342	Manual del operador (R4510).....	1	
				AC31DP1	Placa de ranurar para la garganta.....	1	
				987000743	Operator's Manual (placa de ranurar para la garganta).....	1	

